



ROYAL PALACE

邦瓏雍玥

千坪純住地王 | 雙捷耐震地標

捷運丹鳳站 | 20·27·36坪 | 2904-8288



海悅國際開發股份有限公司

城市建築高峰 俯瞰繁華流域

「邦瓏雍玥」穩坐北北桃城市樞紐，置身寧靜美境，轉身繁華富域，以建築高峰核心地標姿態，享受人們仰望傾羨目光，世界建築美學語彙，改變城市天際風景，擘畫建築與人最心動的一次相遇。



A6 泰山貴和站

塭仔圳重劃區

輔仁大學



65 快速道路

邦瓏雍玥



O20 丹鳳站

好市多新莊店

新板特區

機場捷運線

中和新蘆線

雙捷運大城核心 雙國門一線串連

「邦瓏雍玥」輕鬆散步捷運丹鳳站、A6泰山貴和站，雙捷運加持行動效率，快意暢行台北、新北、桃園三大都會圈！一線連結世界國門、副都心、西區門戶-台北雙星，台北車站、東區商圈，無論通勤、商務、生活都能一步到位。



捷運丹鳳站 | 實景拍攝經電腦合成修飾



A6泰山貴和站 | 實景拍攝經電腦合成修飾

頂級純住聚落 繁華商圈環抱

立足稀有純住核心聚落，靜謐環境與城市繁華無縫連結，「邦瓏雍玥」坐擁雙鳳商圈、鴻金寶商圈、輔大好市多三大富饒商圈，再享宏匯廣場、宏匯i-Tower等休閒機能，漫步輕取日常所需，全方位豐富生活的每一面。



萬坪公園綠意 盛裝慢活植感

車行約5分鐘抵青年公園，遠離都市喧囂，盡享林蔭步道的靜謐與清新，從容漫步於自然間，俯仰綠意盡收眼底，登上觀景台廣闊視野一覽無遺，身心愉悅延展，自在享受無價城市綠金。

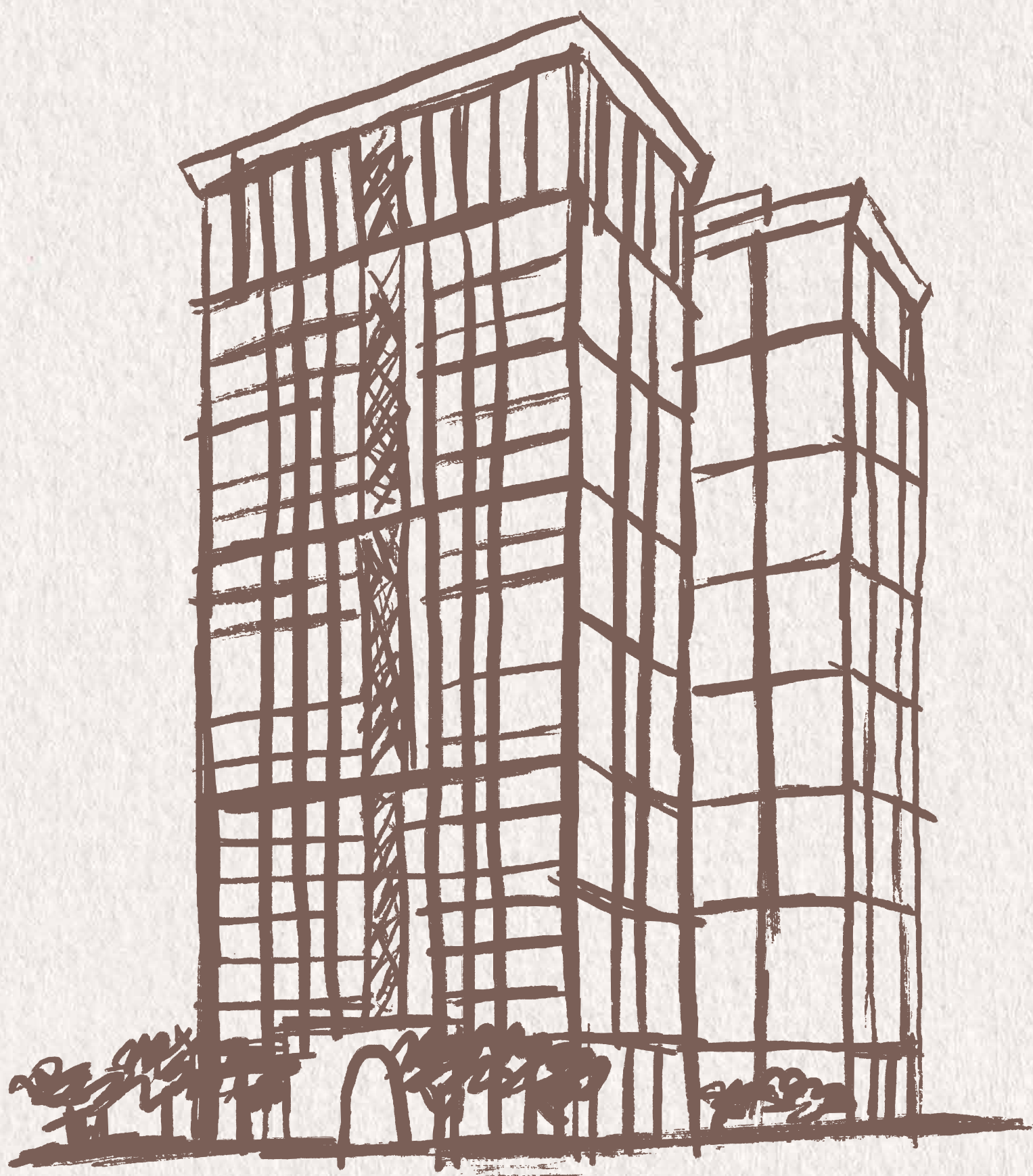
雙語明星學區 奠定未來菁英

層峰指名雙語明星學區，完整教育資源一次匯聚！
艾倫戴爾幼兒園、丹鳳國小、福營國中、丹鳳高中，
「邦瓏雍玥」讓孩子從小沈浸人文書香，接軌國際
視野，人生贏在起跑點，創造無限美好前景。



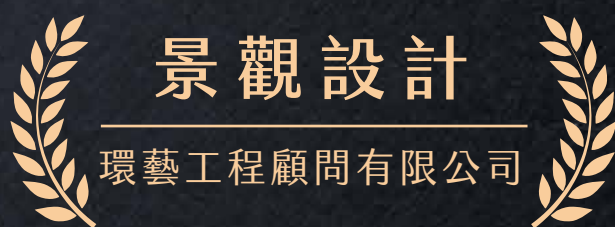
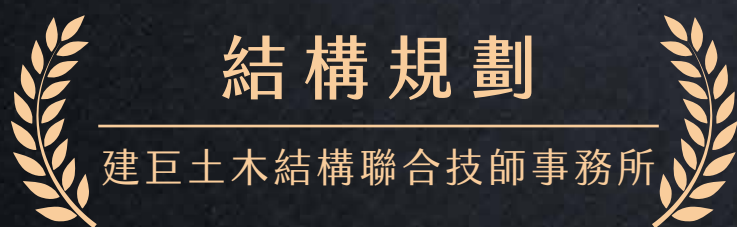
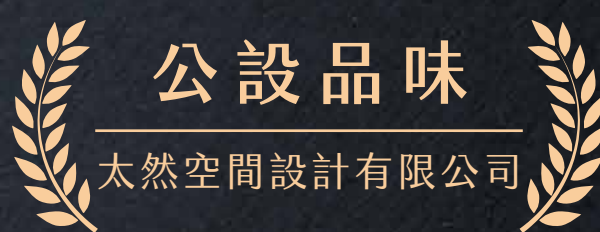
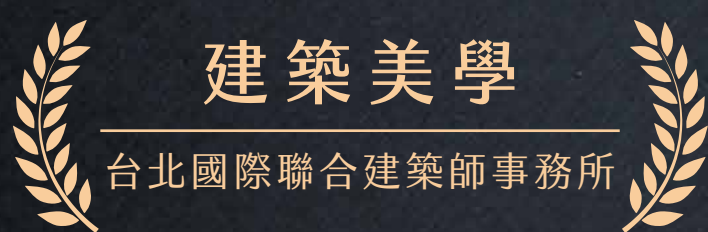
千坪純住地王 耐震六級地標

延續「鴻邦世界花園 I」、「鴻邦世界花園 II」十年深耕佳績，「邦瓏建設」堅守「誠信、品質、創新、傳承」核心精神，以稀有1,436坪四面臨路基地、SRC+RC雙結構，擘造耐震六級（0.259G）之擎天地標「邦瓏雍玥」，稀有全區純住宅、零店面，再創二代共居新美學，引領區域繁榮持續向上。



聚匯豪宅團隊 細琢傳世精品

把生活美學，透過建築輕柔地傳遞，「邦瓏雍玥」禮聘豪宅團隊，以獨特的美學視野，將新古典藝術的優雅、高貴鋪陳於建築溫潤底韻，用寧靜編織自在優雅的生活動線，展現由外而內，始終一致的迷人生活意境。



楊富勝

結構技師 · 楊富勝

楊嘉輝

建築學劃 · 楊嘉輝

謝宗祐

建築學劃 · 謝宗祐

林琪能

景觀設計 · 林琪能

劉俊男

公設設計 · 劉俊男



ROYAL PALACE

邦瓏雍玥

基本資料

建案地區 | 新北市 · 新莊區 · 預售

基地地址 | 新北市新莊區天祥街32號旁

接待會館 | 新北市新莊區中正路700-29號1樓

投資建設 | 邦瓏建設股份有限公司

企劃銷售 | 海悅國際開發股份有限公司

2904-8288

