

南悅樂田

ELEGANT MANOR

南屯13期草悟道
15項飯店級公設

2472-5988
南悅建設—2+3房





南悅建設

NAN YUE CONSTRUCTION

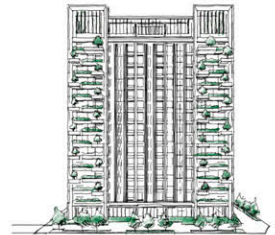
專注工法營建與綠植生活，引領建築回歸居住本質
從入厝到維護，客變到售服，細膩思考家的細節
「十大保證」是我們回應每一位住戶的信任與承諾
感動生活每個瞬間，成家歷程，都有我們與您相伴



南悅豐映
14期 | 首發大作



南悅喜苑
單元五 | 森鄰地標



南悅樂田
13期 | 園道首席



南悅豐映

Mansion Serene



現場實景經電腦修飾

南悅喜苑

GREEN DAILY



3D模擬示意圖

南屯豐盈核心 一步自然 頃刻繁華

十三期摯美之作，45米綠廊首席風光，自然永遠都在

建國北黃昏市

中山醫

大慶雙鐵共構

文中小兼滯
公園籃球場

平順公園

好迪卡儂
市多

九張犁公園

文心秀泰

豐樂雕塑公園

I K E A

南悅樂田

七期重劃區

萬和商圈

公園預定地

樂田公園

麻糍埔公園

公園預定地

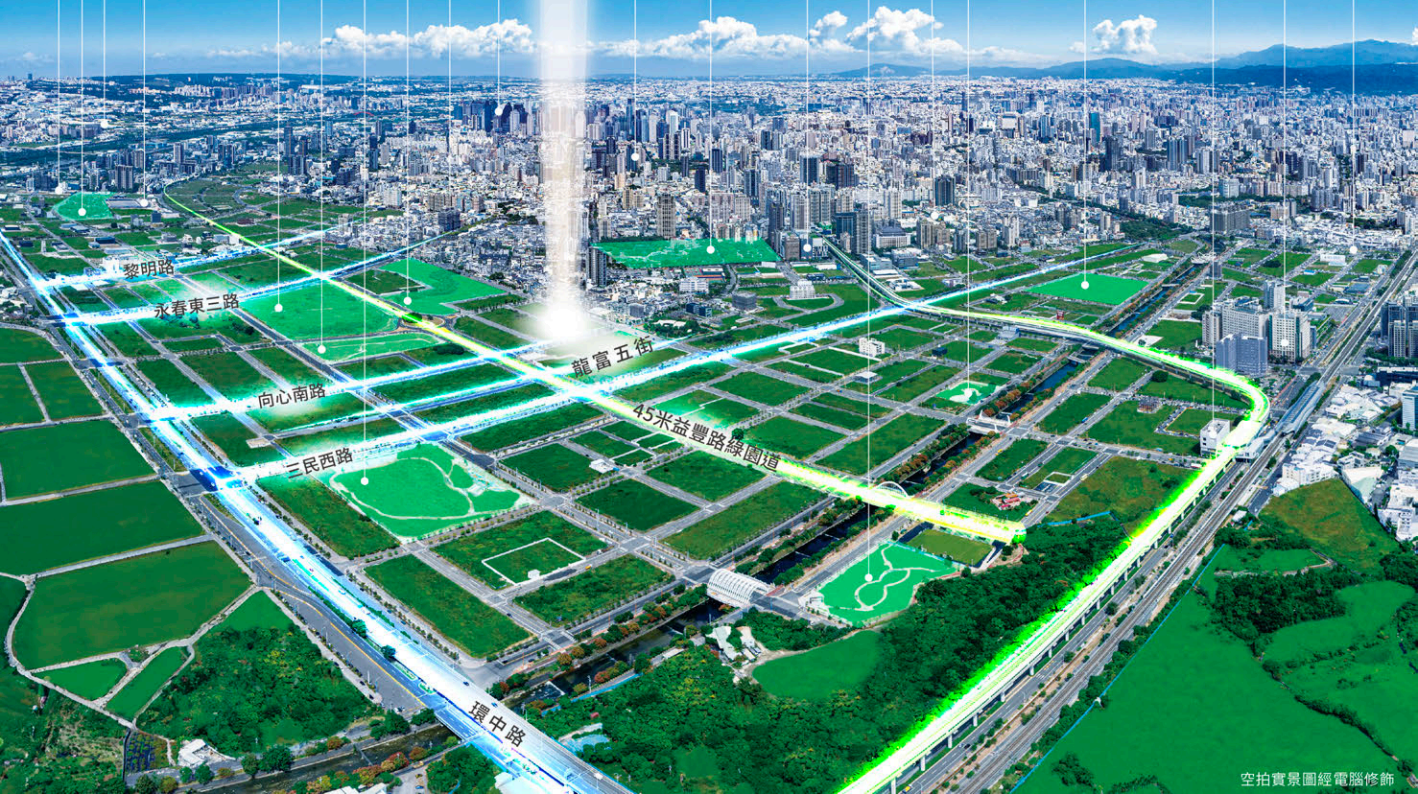
國際足球園區

台中工業區

新市鎮生態公園

南悅喜苑

GREEN DATA



45米園道 13期城市綠廊

FRONT ROW OF THE GREENWAY

非凡地段的起點 始於一條城市綠脈

「益豐路」綠覆座標，1100坪的角地開闊

門前45米綠園道，樹影搖曳、風來即涼

揭開城市四季畫卷，綠廊為軸，定義南屯座標

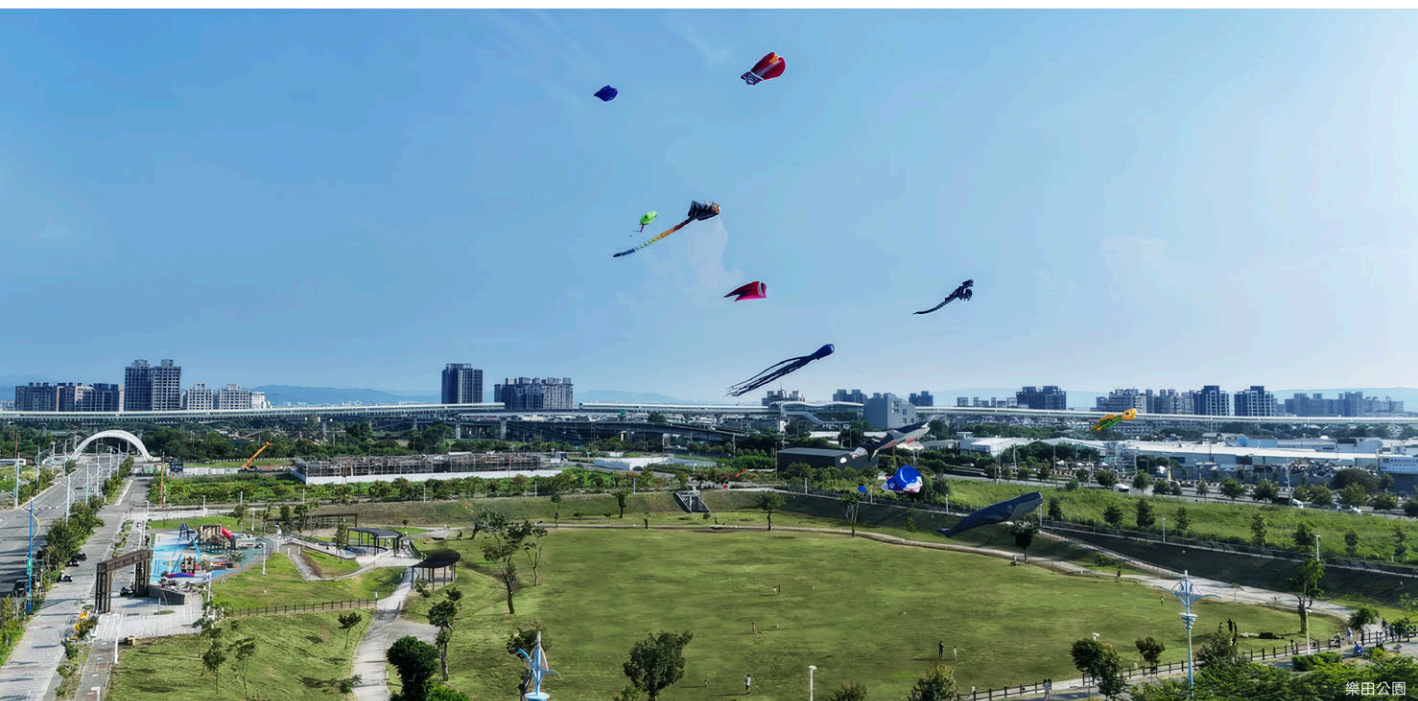


2分鐘 萬坪公園

HIGH GREEN CANOPY LANDSCAPE

散步400米環擁雙公園

近擁樂田與麻糍埔公園綠意，溜索、滑梯、寬闊草皮廣場，風箏飄逸，讓青春童趣無限延展；麻糍埔公園穿越千年，任由時光留下歷史的痕跡，邀請風和四季，見證光陰翻越大地，滋養整片翠綠，生生不息。



文心秀泰 × 好市多商圈

VIBRANT COMMERCIAL DISTRICT LIFE

南屯富饒之境，蓬勃活力照應生活起居

文心秀泰 | 美食影城、百貨零售，一站式購物滿足所有需求

好市多 × 迪卡儂 | 美式賣場近在咫尺，感受南屯繁華生活圈

大慶夜市 | 佔地千坪，美食林立，探索燈火通明的煙火氣

建國北黃昏市場 | 超過100間攤位，新鮮天天見，美味日日有

中山醫 | 健康不必求遠，為家人多一份從容，少一分焦急



5分鐘大慶雙鐵共構

CONVENIENT TRANSPORTATION

台74線×國道×三鐵量能 四界縱橫

移動快線疾寫都心自由方程式，約5分鐘抵雙鐵共構大慶站，
近距台中高鐵特區，坐收捷運X台鐵X高鐵三軌量能；台74
線、國道一號繁織交通路網，益豐大道暢接永春、五權、向上、
公益四大核心金軸，從容瀏覽都會風情。

5 大慶雙鐵共構
min

5 台74線
min

9 台中高鐵
min

9 國道一號
min



南悅樂田 | 園道首席的 ELEGANT MANOR 傳世建築

種下一片名為家的風景

南悅建設紮根南屯13期，座落45米益豐大道首排，超過1100坪的雙面角地，得天獨厚的首席之位，將城市彌足珍貴的開闊視野、採光與棟距，悄然融入生活裡。

現代簡約的建築設計，淺色石材鋪陳基調，融合深淺交錯的磁磚與金屬垂直線條，再以宜居綠化豐富點綴。細膩雕琢建築的每一面建築表情，隨光影幻化沉穩氣韻，站放建築的風雅風采。

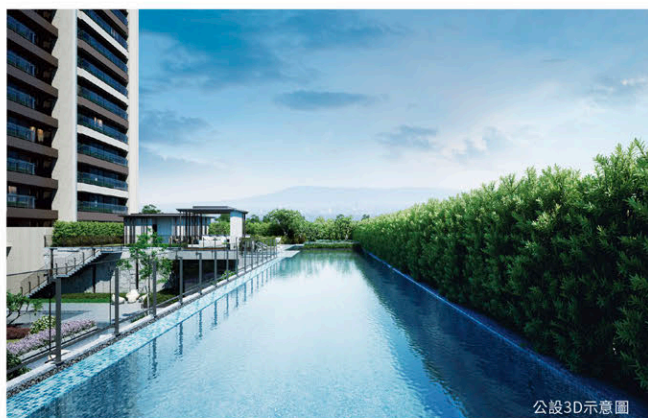


隱於粼粼波光 重拾生活的鬆弛節奏

UNWIND WITH SERENE RIPPLES

STAYCATION浮島泳池

縱身躍入25米天光泳池，在私家專屬的VILLA天地裡，開啟度假模式。吧台邊，伴著孩子開懷戲水，休憩涼亭裡隨意坐臥，看陽光自在穿透，靈動共舞池水間。時光旖旎，細細品味鬆弛生活，度假何須走遠？一部電梯的時間，輕鬆換幕人間桃源。



造一座花園秘境 收藏四季花語

GARDEN SANCTUARY, SEASONAL COLLECTION

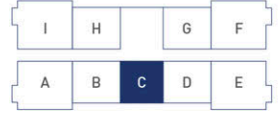
與愜意為伍 呢喃悠悠時光

生活無須匆忙趕路，緩下腳步，與愜意自然為伍。以漸進式設計描摹戶外休憩中庭，灌木綠植、繽紛花卉錯落交織成景，粼粼波光漾動水池，織就一座四季秘境。輕倚沙發一隅，看陽光落下溫暖印記，微風掠過天際，繾綣一抹殘雲，呢喃一段慵懶時光，此刻無為，便是有為。



28坪 | 雙主臥 優雅2房

DUAL ELEGANCE MASTER SUITES



高坪效收藏生活溫柔

3米面寬的廳堂，輕鬆放下三人沙發的慵懶生活

川字型格局，不浪費每一坪空間，臥室互不干擾

中島電器櫃，結合餐廚空間，完整用餐空間，全部實現





LIVING



KITCHEN



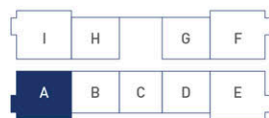
KITCHEN ISLAND



BEDROOM

38坪 | 雙宜居戶 日光3房

SUNLIT LIVABILITY BALCONY



高坪效 在光合作用裡釀生活

3.2 米面寬的廳堂，對望 45 米的益豐園道的四季景觀
德國 NOBLESSA 廚具，搭配雙口火爐，實現優雅下廚
3 間臥室，雙人床臥室尺度，樑柱推讓，空間隨心所欲





LIVING



KITCHEN



BEDROOM



BALCONY

質感大師 雋永雕琢

ARCHITECTURAL TEAM



建築設計 台中宜居美學先驅

許榮江 建築師 | 築間建築設計

經典作品

磐鈺雲華、鉅虹HOKI、國泰Mega+

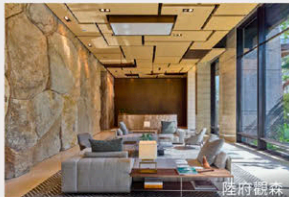


公設設計 豪宅品牌指名

蘇靜麒 設計總監 | 清奇空間設計

經典作品

陸府觀森、寶輝THE SPRINGS



景觀園藝

許富居 設計總監
上境設計G-Design

經典作品

聯聚仁愛、雙橡園F1

燈光設計

羅伊真 設計總監
羅伊真照明設計事務所

經典作品

精銳GARDEN ONE
太子咸亨

結構設計

張成鉅 結構技師
長新工程顧問

經典作品

寶輝世紀莊園、寶輝CITY PARK
寶輝THE TOWER



南悅建設

NAN YUE CONSTRUCTION

南屯
13
期
草
悟
道

26-38坪 | 花園泳池
04-2472-5988

投資興建 | 南悅建設股份有限公司
接待會館 | 南屯區文心南路291號
基地位置 | 南屯區益豐路、龍富五街
基地面積 | 1101坪
建築規劃 | 15F / B2
行銷企劃 | 海心國際股份有限公司

